

**Zastosowanie:** biura, sklepy, hotele wejściowe, apartamenty

**Obudowa:** odlew aluminiowy, anodowane aluminium lub malowany struktura, mat

**Kolor (.XX):**  
 Biały RAL9016 (.RAL9016)  
 Czarny RAL 9005 (.RAL9005)  
 RAL na zamówienie (.RALXXXX)  
 Anodowany aluminium (.W15)

**Optyka:** PMMA PLX

**Źródło:** LED Linear, CRI>80, trwałość eksploatacyjna (L80B10) 60 000 godzin pracy (.YYY - 830; 840; 930; 940)

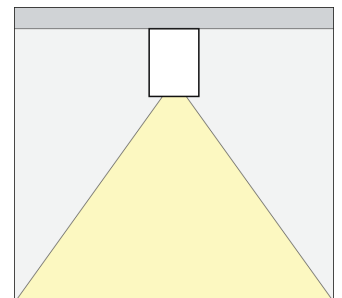
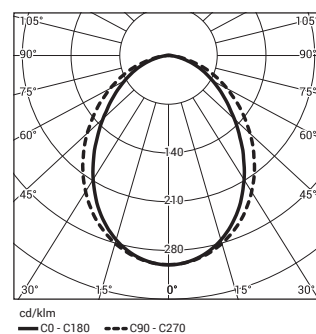
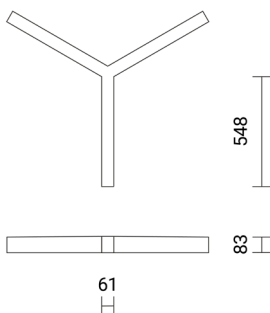
**Zasilacz:** elektroniczny, w komplecie z oprawą ON/OFF (standard)

**Inne:** zasilacz DALI (.DALI), LED CRI>90, LED Tunable White (.TW)



Kod	Nazwa	Moc oprawy	Strumień świetlny oprawy	Temperatura barwowa	CRI	Skuteczność świetlna oprawy	Napięcie zasilania
09.003.2175.XX.YYY	PROFILITE 60 PLX	26W	3250lm	3000K/4000K	>80	125lm/W	230V AC
09.003.2185.XX.YYY	PROFILITE 60 PLX	48W	5600lm	3000K/4000K	>80	117lm/W	230V AC
09.003.2195.XX.YYY	PROFILITE 60 PLX	87W	9400lm	3000K/4000K	>80	108lm/W	230V AC

Aby uzyskać całkowitą długość oprawy należy dodać do powyższych wymiarów grubość wybranych zaślepek - patrz akcesoria  
 Łącznik standardowo wyposażony w okablowanie przelotowe.



.XX - kolor oprawy

.YYY - CRI/Tb

Podane w tabeli dane odnoszą się do LED 3000K CRI>80

**Zastosowanie:** biura, sklepy, hole wejściowe, apartamenty

**Obudowa:** odlew aluminiowy, anodowane aluminium lub malowany struktura, mat

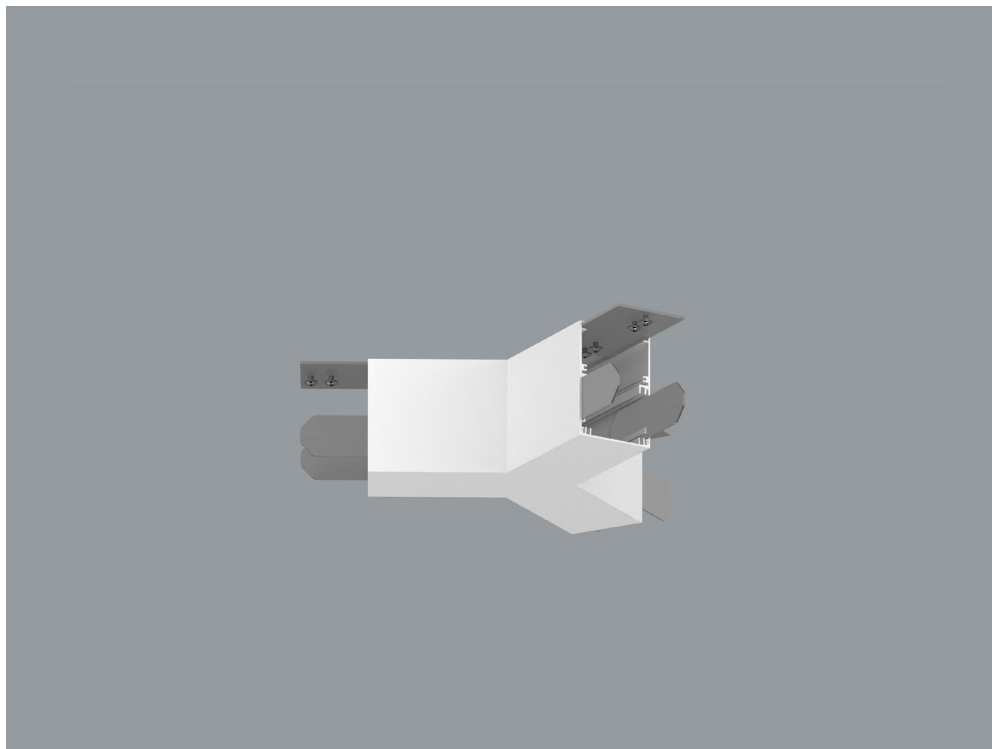
**Kolor (.XX):**

Biały RAL9016 (.RAL9016)

Czarny RAL 9005 (.RAL9005)

RAL na zamówienie (.RALXXXX)

Anodowane aluminium (.W15)



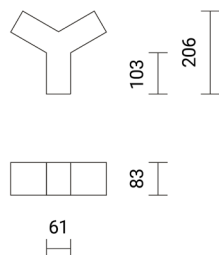
Kod

Nazwa

09.003.0904.XX

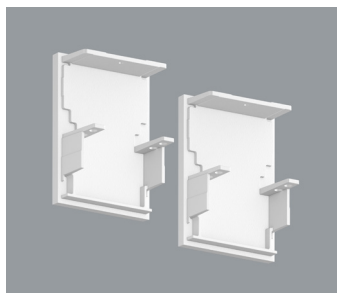
PROFILITE 60

Aby uzyskać całkowitą długość oprawy należy dodać do powyższych wymiarów grubość wybranych zaślepek - patrz akcesoria  
Łącznik standardowo wyposażony w okablowanie przelotowe.



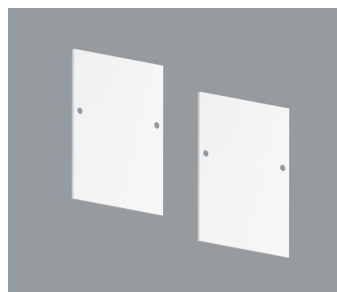
.XX - kolor oprawy

Zaślepka - 2szt



Kod	Nazwa	Waga
09.003.2801.01	Zaślepka odlew aluminiowy, biały RAL9016; g=6mm, kpl 2szt	0,2kg
09.003.2801.02	Zaślepka odlew aluminiowy, szary RAL9006; g=6mm, kpl 2szt	0,2kg
09.003.2801.03	Zaślepka odlew aluminiowy, czarny RAL9005; g=6mm, kpl 2szt	0,2kg

Zaślepka - 2szt



Kod	Nazwa	Waga
09.003.2802.01	Zaślepka aluminiowa, biały RAL9016; g=2mm, kpl 2szt	0,04kg
09.003.2802.02	Zaślepka aluminiowa, szary RAL9006; g=2mm, kpl 2szt	0,04kg
09.003.2802.03	Zaślepka aluminiowa, czarny RAL9005; g=2mm, kpl 2szt	0,04kg
09.003.2802.04	Zaślepka aluminiowa, anodyzowane ; g=2mm, kpl 2szt	0,04kg

Łącznik liniowy



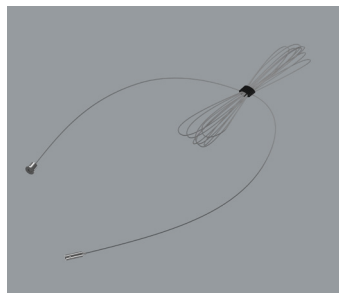
<b>Kod</b>	<b>09.003.2901.00</b>
<b>Waga</b>	0,05 kg

## Zawieszenie elektryczne



Kod	Nazwa		Waga
<b>12.000.3011.XX</b>	3x1.5mm <sup>2</sup> , Ø70mm, L=1200mm	ON/OFF	0,2kg
<b>12.000.3012.XX</b>	3x1.5mm <sup>2</sup> , Ø70mm, L=3000mm	ON/OFF	0,2kg
<b>12.000.3013.XX</b>	3x1.5mm <sup>2</sup> , Ø70mm, L=5000mm	ON/OFF	0,2kg
<b>12.000.3014.XX</b>	5x1.5mm <sup>2</sup> , Ø70mm, L=1200mm	DALI	0,2kg
<b>12.000.3015.XX</b>	5x1.5mm <sup>2</sup> , Ø70mm, L=3000mm	DALI	0,2kg
<b>12.000.3016.XX</b>	5x1.5mm <sup>2</sup> , Ø70mm, L=5000mm	DALI	0,2kg

## Zawieszenie mechaniczne



Kod	Nazwa	Waga
<b>70.0031</b>	L=1200mm	0,08kg
<b>70.0032</b>	L=3000mm	0,08kg
<b>70.0033</b>	L=5000mm	0,08kg