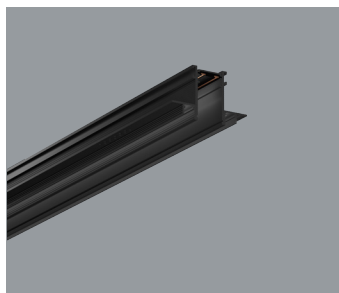


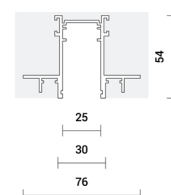


INSIGHT RECESSED PROFIL

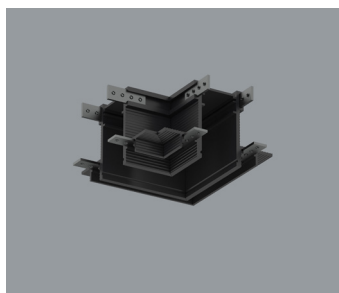


Kod	Nazwa		Waga
36.0001.01	Insight profil podtynkowy, 48V DC, L=1000mm, biały	ON/OFF; DALI	1,10kg
36.0001.03	Insight profil podtynkowy, 48V DC, L=1000mm, czarny	ON/OFF; DALI	1,10kg
36.0002.01	Insight profil podtynkowy, 48V DC, L=2000mm, biały	ON/OFF; DALI	2,20kg
36.0002.03	Insight profil podtynkowy, 48V DC, L=2000mm, czarny	ON/OFF; DALI	2,20kg
36.0003.01	Insight profil podtynkowy, 48V DC, L=3000mm, biały	ON/OFF; DALI	3,30kg
36.0003.03	Insight profil podtynkowy, 48V DC, L=3000mm, czarny	ON/OFF; DALI	3,30kg

Dopuszczalny maksymalny prąd pojedynczego obwodu elektrycznego - 10A (480W)

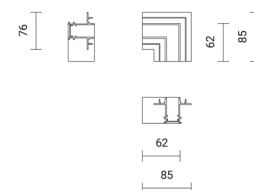


INSIGHT CORNER RECESSED



Kod	Nazwa		Waga
36.0021.01	Łącznik L-kształtny podtynkowy, mechaniczny, 48V DC, L=85mm, biały	ON/OFF; DALI	0,12kg
36.0021.03	Łącznik L-kształtny podtynkowy, mechaniczny, 48V DC, L=85mm, czarny	ON/OFF; DALI	0,12kg

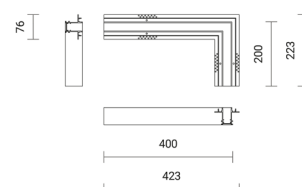
Dopuszczalny maksymalny prąd pojedynczego obwodu elektrycznego - 10A (480W)



INSIGHT CORNER RECESSED



Kod	Nazwa		Waga
36.0023.01	Łącznik L-kształtny, sufit/sufit, podtynkowy, 48V DC, biały	ON/OFF; DALI	0,62kg
36.0023.03	Łącznik L-kształtny, sufit/sufit, podtynkowy, 48V DC, czarny	ON/OFF; DALI	0,62kg

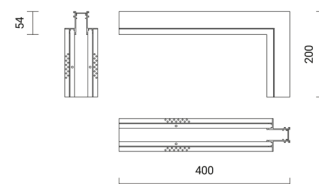


INSIGHT CORNER RECESSED

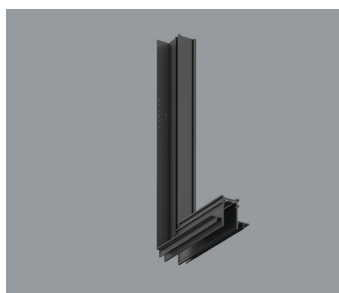


Kod	Nazwa		Waga
36.0024.01	Łącznik L-kształtny, wewnętrzny ściana/sufit, podtynkowy, 48V DC, biały	ON/OFF; DALI	0,62kg
36.0024.03	Łącznik L-kształtny, wewnętrzny ściana/sufit, podtynkowy, 48V DC, czarny	ON/OFF; DALI	0,62kg

Dopuszczalny maksymalny prąd pojedynczego obwodu elektrycznego - 10A (480W)

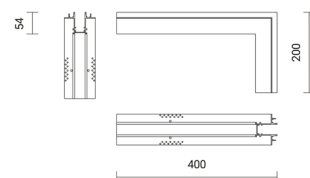


INSIGHT CORNER RECESSED

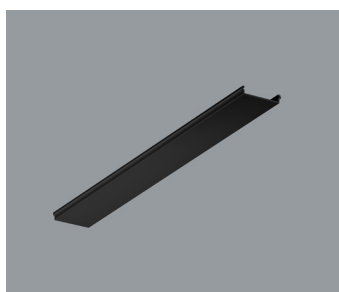


Kod	Nazwa		Waga
36.0025.01	Łącznik L-kształtny, zewnętrzny ściana/sufit, podtynkowy, 48V DC, biały	ON/OFF; DALI	0,62kg
36.0025.03	Łącznik L-kształtny, zewnętrzny ściana/sufit, podtynkowy, 48V DC, czarny	ON/OFF; DALI	0,62kg

Dopuszczalny maksymalny prąd pojedynczego obwodu elektrycznego - 10A (480W)

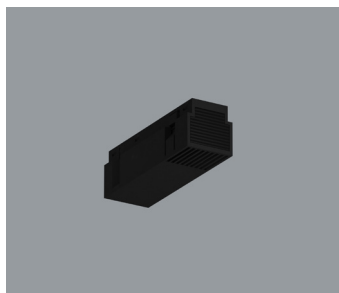


INSIGHT COVER



Kod	Nazwa		Waga
36.0071.01	Pokrywa tworzywo, L=1000mm, biały		0,08kg
36.0071.03	Pokrywa tworzywo, L=1000mm, czarny		0,08kg
36.0072.01	Pokrywa tworzywo, L=2000mm, biały		0,16kg
36.0072.03	Pokrywa tworzywo, L=2000mm, czarny		0,16kg
36.0073.01	Pokrywa tworzywo, L=3000mm, biały		0,24kg
36.0073.03	Pokrywa tworzywo, L=3000mm, czarny		0,24kg

INSIGHT FEED

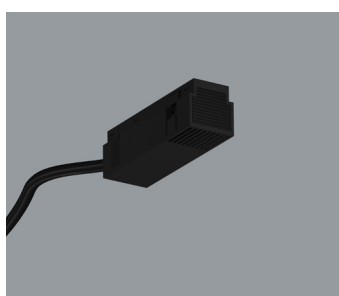


Kod	Nazwa		Waga
36.0031.01	Łącznik liniowy elektryczny, 48V DC, biały	ON/OFF; DALI	0,02kg
36.0031.03	Łącznik liniowy elektryczny, 48V DC, czarny	ON/OFF; DALI	0,02kg

Dopuszczalny maksymalny prąd pojedynczego obwodu elektrycznego - 10A (480W)

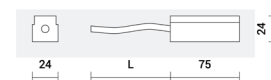


INSIGHT FEED CABLE

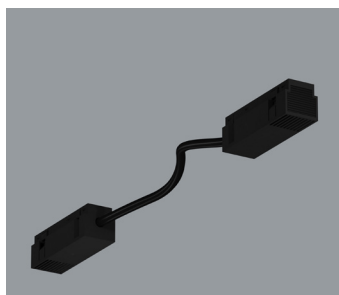


Kod	Nazwa		Waga
36.0035.01	Końcówka zasilająca z przewodem L=600mm, biały	ON/OFF; DALI	0,03kg
36.0035.03	Końcówka zasilająca z przewodem L=600mm, czarny	ON/OFF; DALI	0,03kg
36.0036.01	Końcówka zasilająca z przewodem L=1500mm, biały	ON/OFF; DALI	0,03kg
36.0036.03	Końcówka zasilająca z przewodem L=1500mm, czarny	ON/OFF; DALI	0,03kg

Dopuszczalny maksymalny prąd pojedynczego obwodu elektrycznego - 10A (480W)

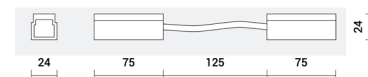


INSIGHT FEED CONNECTOR



Kod	Nazwa		Waga
36.0041.01	Łącznik liniowy elektryczny z przewodem L=140mm, 48V DC, biały	ON/OFF; DALI	0,06kg
36.0041.03	Łącznik liniowy elektryczny z przewodem L=140mm, 48V DC, czarny	ON/OFF; DALI	0,06kg

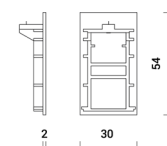
Dopuszczalny maksymalny prąd pojedynczego obwodu elektrycznego - 10A (480W)



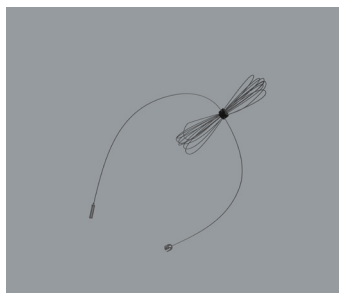
INSIGHT ENDCAP



Kod	Nazwa		Waga
36.0051.01	Zaślepka, biały (1szt)		0,01kg
36.0051.03	Zaślepka, czarny (1szt)		0,01kg



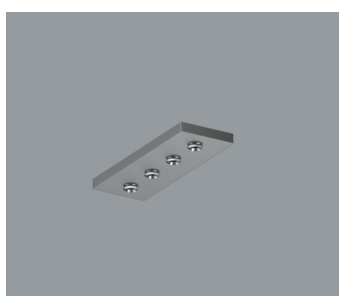
INSIGHT SUSPENSION



Kod	Nazwa
36.0061	Linka zwieszakowa L=1500mm (1szt)

Dopuszczalny maksymalny prąd pojedynczego obwodu elektrycznego - 10A (480W)

INSIGHT CONNECTOR



Kod	Nazwa
36.0066.01	Łącznik mechaniczny liniowy wewnętrzny, biały (1szt)
36.0066.03	Łącznik mechaniczny liniowy wewnętrzny, czarny (1szt)

W profilu podtynkowym - wymagane 4szt do połączenia

Dodatkowe informacje

- Kable 48 V powinny być prowadzone oddzielnie od przyłączy sieciowych i kabli sieciowych, aby zapewnić dobre warunki EMC.
- Okablowanie wyjściowe 48 V DC powinno być jak najkrótsze, aby zapewnić dobrą kompatybilność elektromagnetyczną.
- Maksymalna długość kabla wtórnego wynosi 30 m (obwód 60 m) do początku uziemionej metalowej szyny świetlnej.
- Jeśli oświetlenie mocowane w szynie/profilu nie jest uziemione lub wykonane z tworzywa sztucznego, długość kabla łącznie z oprawami wynosi 30 m.
- Długość kabla wewnątrz szyny świetlnej jest ograniczona spadkiem napięcia, przy którym ostatnie LMI 48 V w szynie jest nadal zasilane minimalnym napięciem 46 V.
- Wtórne przełączanie jest niedozwolone. Dozwolone jest dodawanie lub usuwanie jednego sterownika DC / DC-LED podczas pracy.